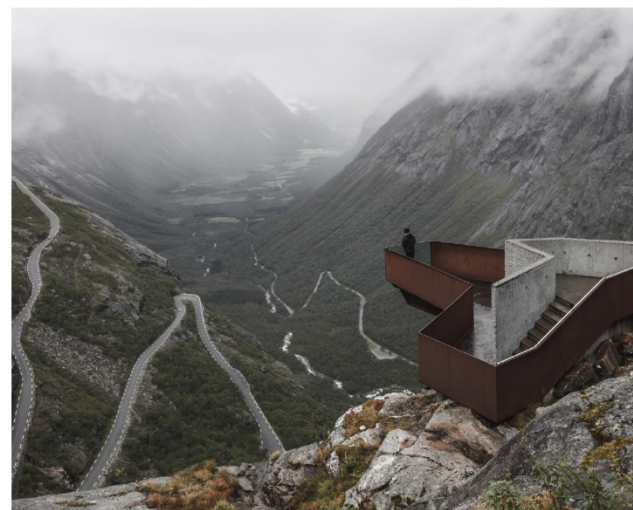


2.2. Palette de matériaux

BOIS
Territoires
Aménagement paysagé
@ Norges la Ville // France



MÉTAL
Reiulf Ramstad Architectes
Aménagement du Parc National
@ Trollstigplataet // Norvège



BOIS // MÉTAL
Big Bang Architectes
Passerelle Caméléon
@ Lyon // France



3. Présentation des aménagements par site

Pour chacun des aménagement concernés (listé ci-après), le dossier présente :

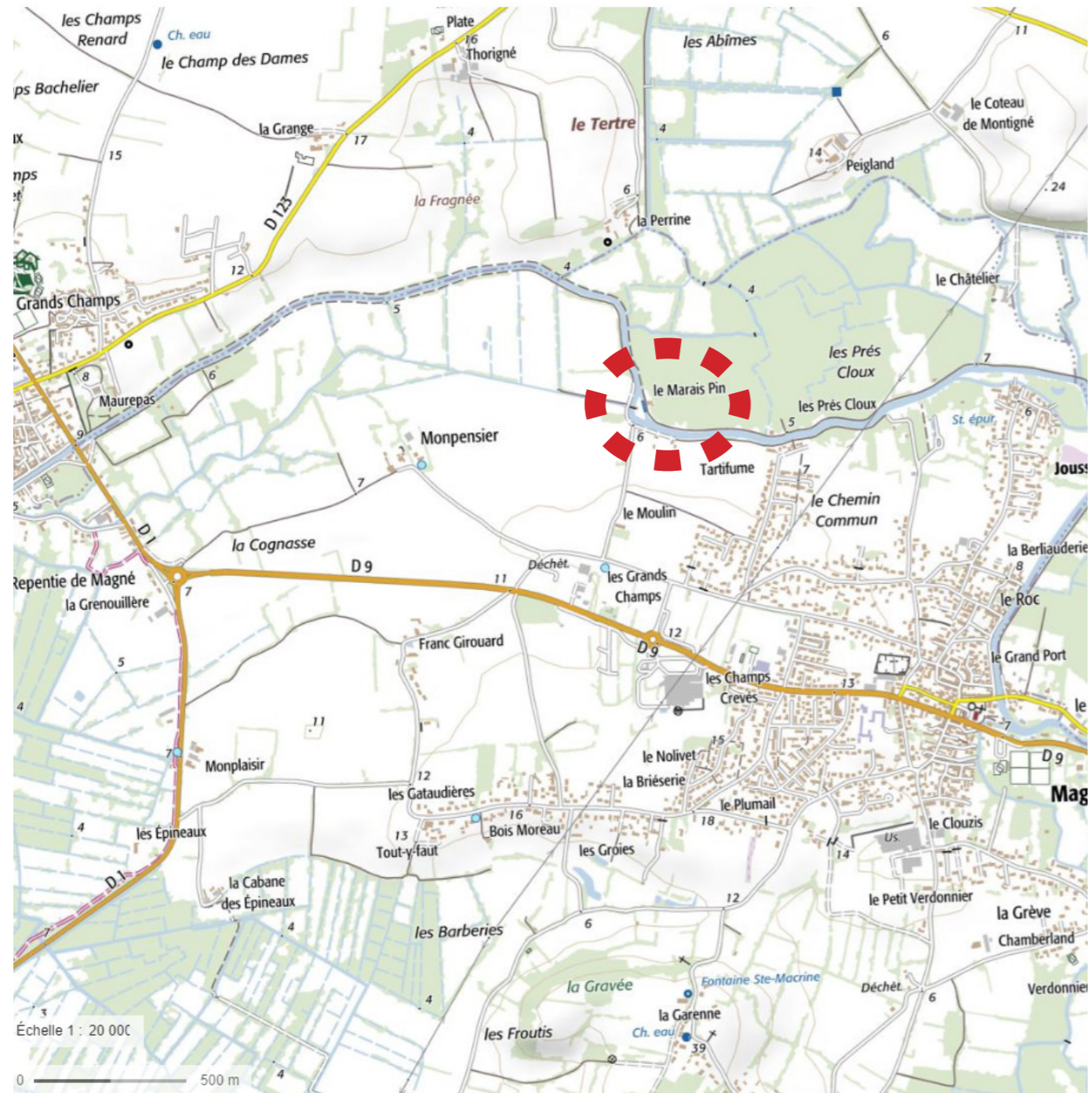
- Plan de situation du projet
- Plan de l'existant
- Plan masse des travaux
- Coupes
- Documents photographiques permettant de situer le terrain
- Montage photographique

Les sites qui font l'objet d'une instruction dans ce DDAE sont les suivants :

- **Marais Pin – attente Ecluse- Aval et Amont**
- **La Sotterie –Attente Ecluse Aval et Amont**
- **Arçais – Halte Escale**
- **Les Bourdettes – Attente Ecluse Aval et Amont**
- **Bazouin Sevre Amont – Attente Ecluse**
- **La Ronde Bazouin Escale – Halte Escale**
- **Courdault Vielle Autise – Halte Escale**
- **Saint Arnault – Attente Ecluse Amont et Aval**
- **Bazouin Mignon – Attente Ecluse Amont et Aval**

Marais Pin - Attente Ecluse - Magné

PLAN DE SITUATION DU PROJET



Source : Geoportail - IGN - 25 000

PLAN DE L'EXISTANT

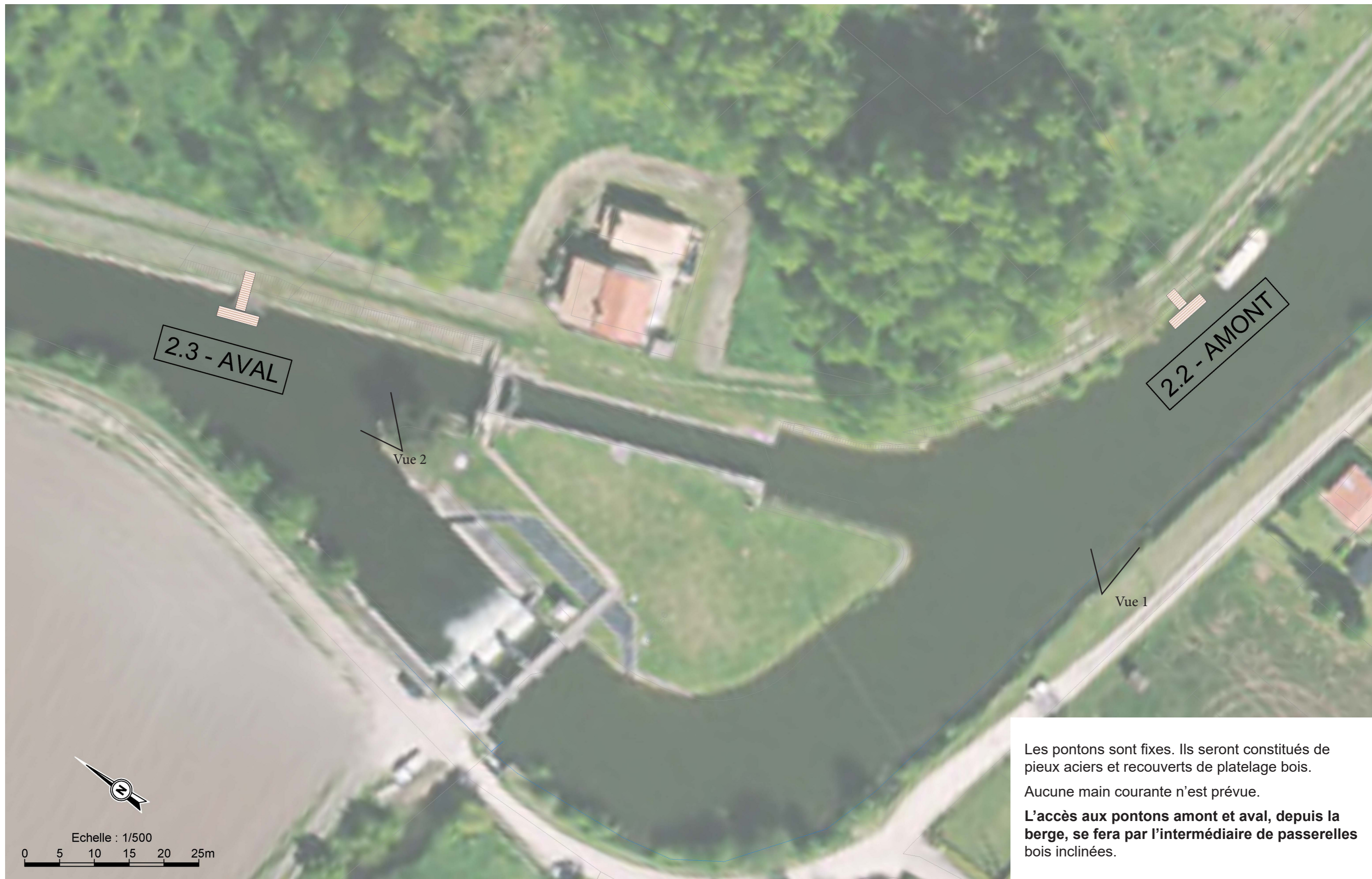


Aujourd'hui en aval de l'écluse, il existe un ponton fixe en bois (poteaux, chevêtre et platelage) en mauvais état.

Sur la partie Amont, il n'y a pas de ponton.

Des cheminements longent longent les berges facilitant l'accès aux ouvrages.

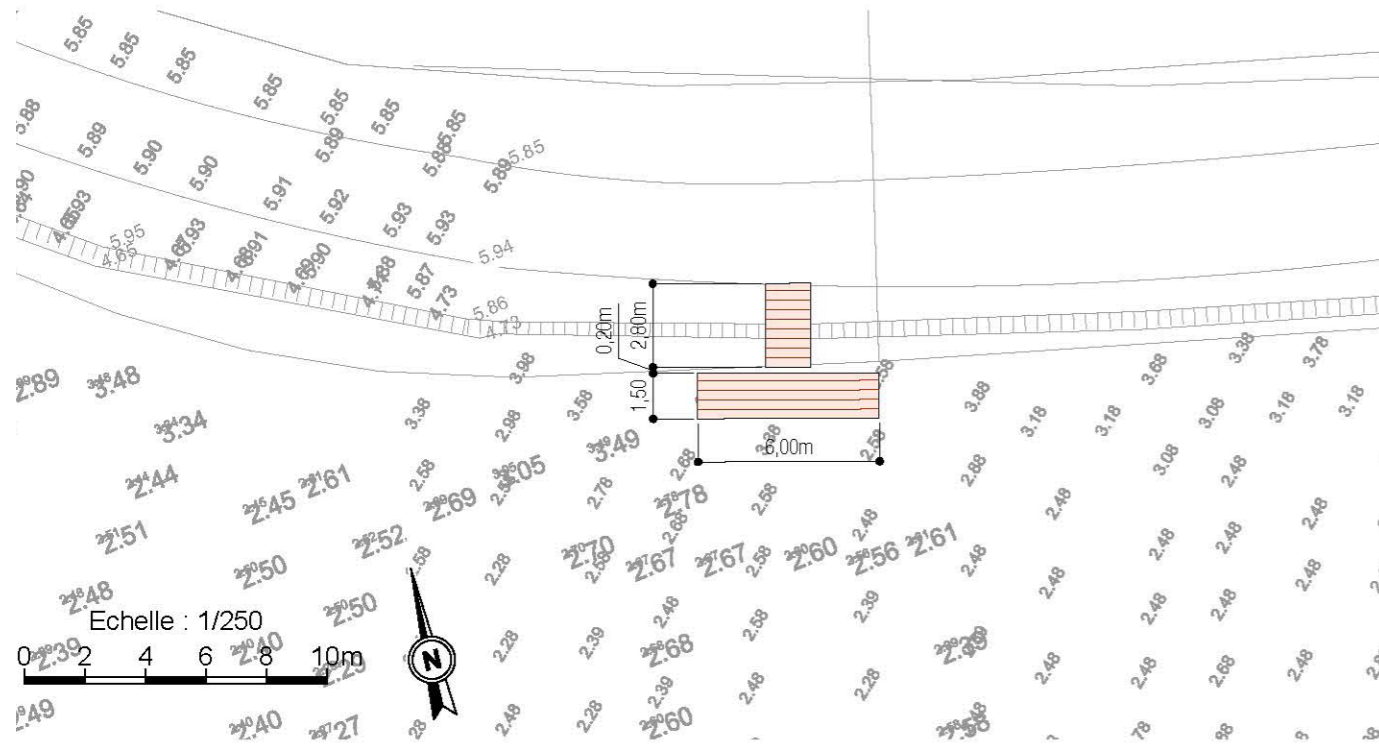
PLAN PROJET



COUPES

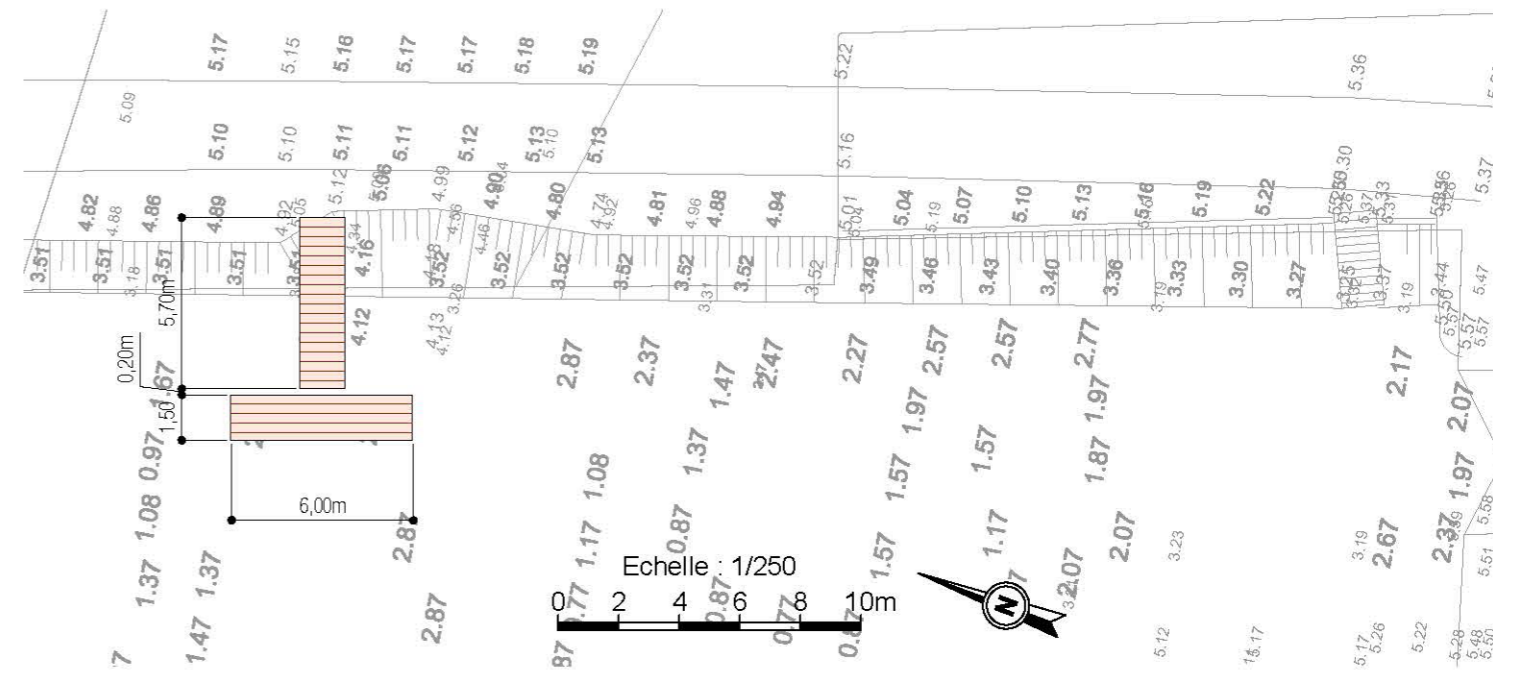
Vue en plan détaillée AMONT

Ech.: 1/250



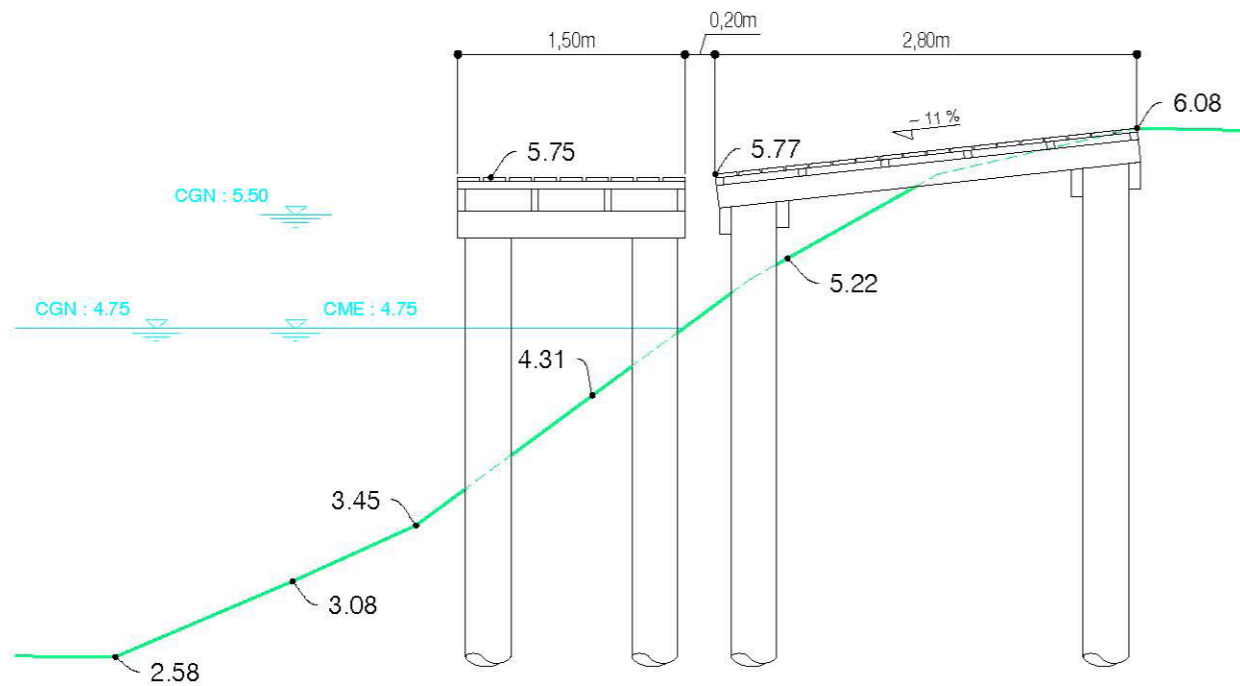
Vue en plan détaillée AVAL

Ech.: 1/250



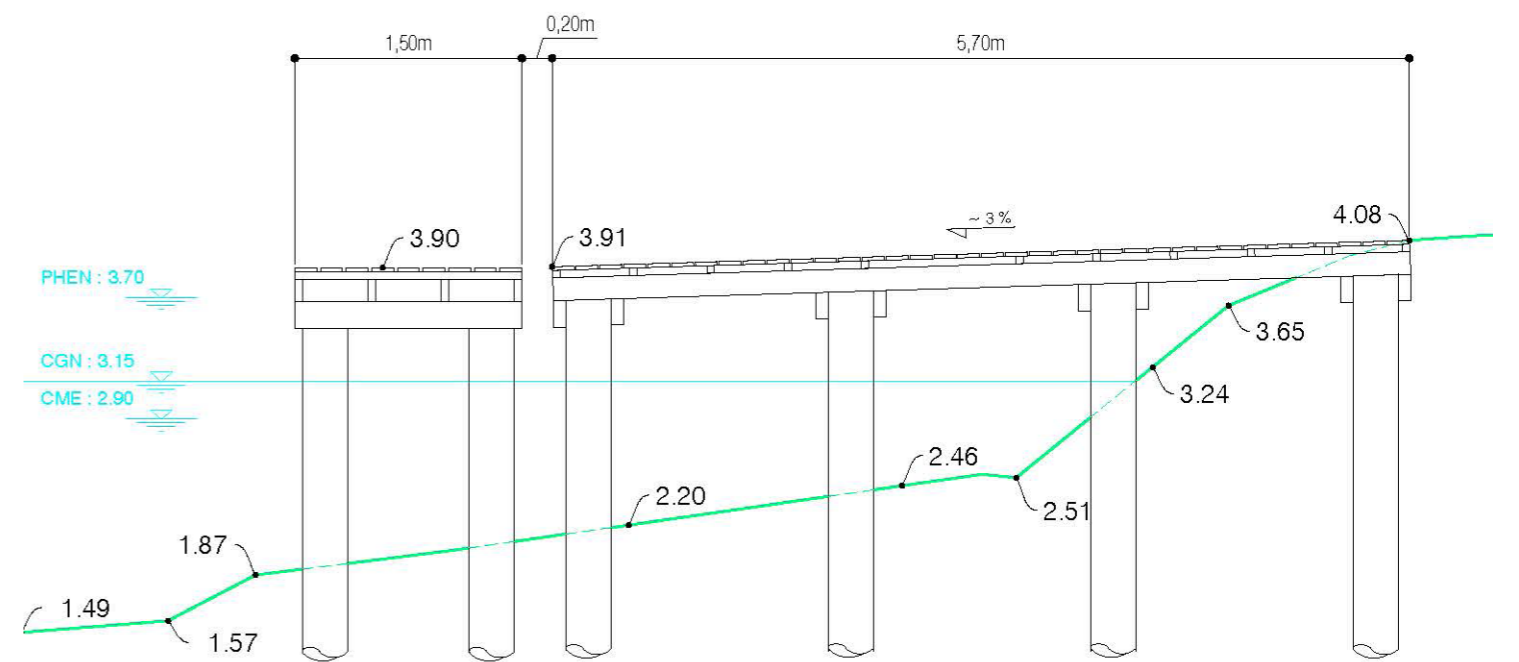
Coupe sur la passerelle d'accès

Ech.: 1/50



Coupe sur la passerelle d'accès

Ech.: 1/50



MONTAGES PHOTOGRAPHIQUES



PONTON AMONT : Vue 1 depuis la rive droite (Actuellement)



PONTON AMONT : Vue 1 depuis la rive droite, le ponton de 6m de long en bois s'insère en léger débord de la berge

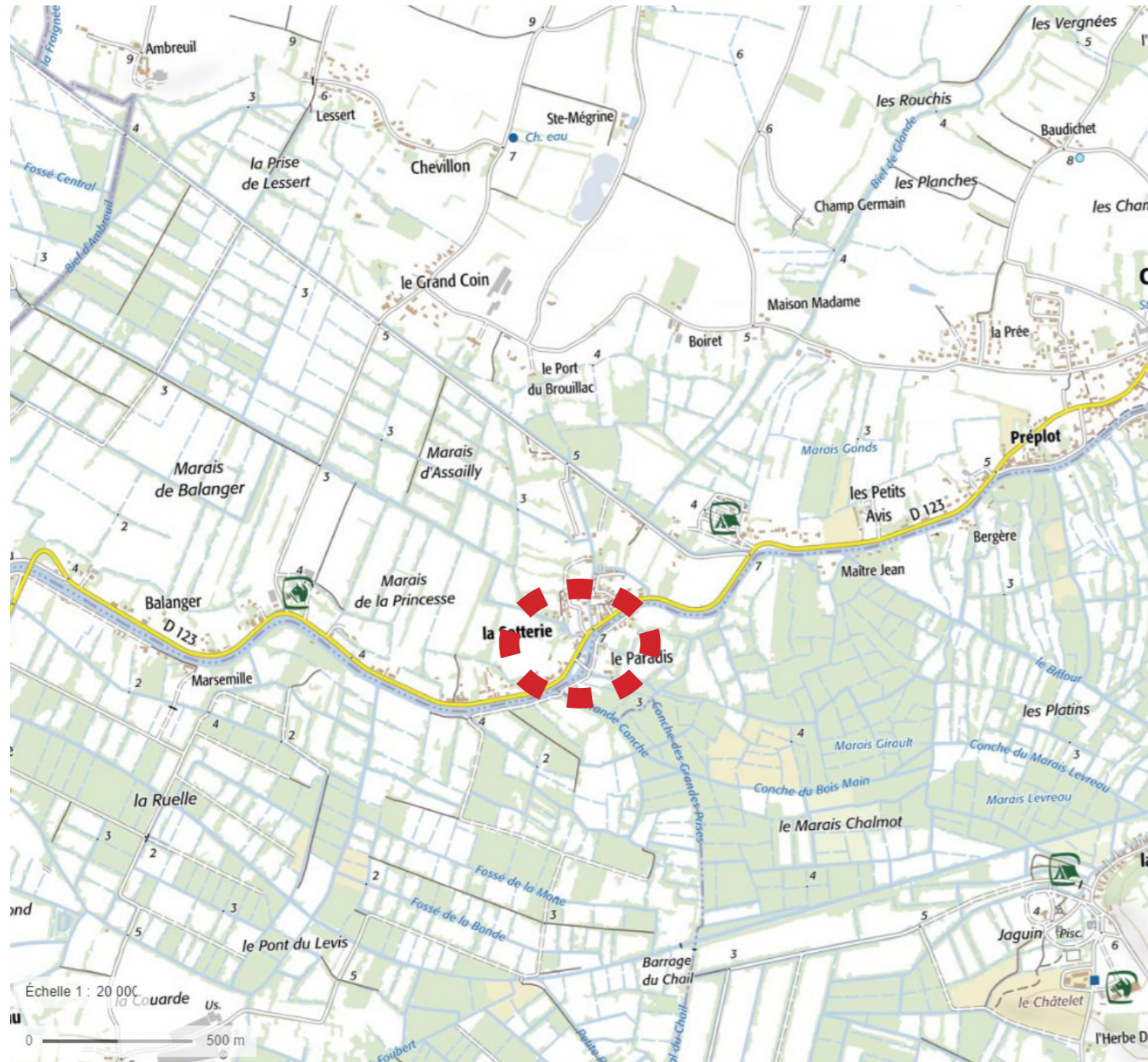
PONTON AVAL : Vue 2 depuis l'ilot de l'écluse (Actuellement)



PONTON AVAL: Vue 2 le ponton projeté prend place au niveau de l'ancien ponton en étant plus avancé.

La Sotterie - Attente Ecluse - Coulon

PLAN DE SITUATION DU PROJET



Source : Geoportail - IGN -25 000

PLAN DE L'EXISTANT



Aujourd'hui en amont de l'écluse, il existe un ponton au droit des escalier maçonné en caillebotis métallique. Sur la partie Aval, il n'y a pas de ponton.

Des cheminements longent longent les berges facilitant l'accès aux ouvrages.

PLAN PROJET



Les pontons sont fixes. Ils seront constitués de pieux bois (ou aciers peint en noir) et recouverts de platelage bois.

L'accès au ponton amont, depuis la berge (rive gauche), se fera par l'intermédiaire du chemin blanc au sud et de 2 marches en traverses de bois.

L'accès au ponton aval, depuis le chemin blanc, se fera par une passerelle bois inclinée.

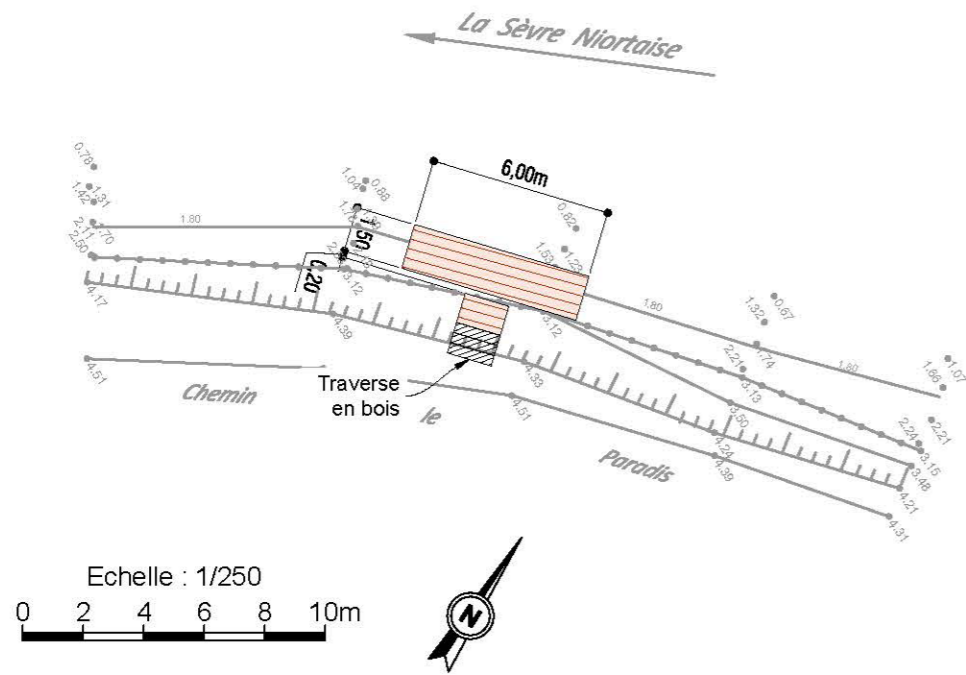
Aucune main courante n'est prévue.

Les ouvrages s'inscriront dans l'écriture de l'écluse, avec des structures basses sans garde corps ou main courante, impactant peu le paysage linéaire du Marais.

Aucune structure végétale majeure n'est impactée.

Vue en plan détaillée AMONT

Ech.: 1/250



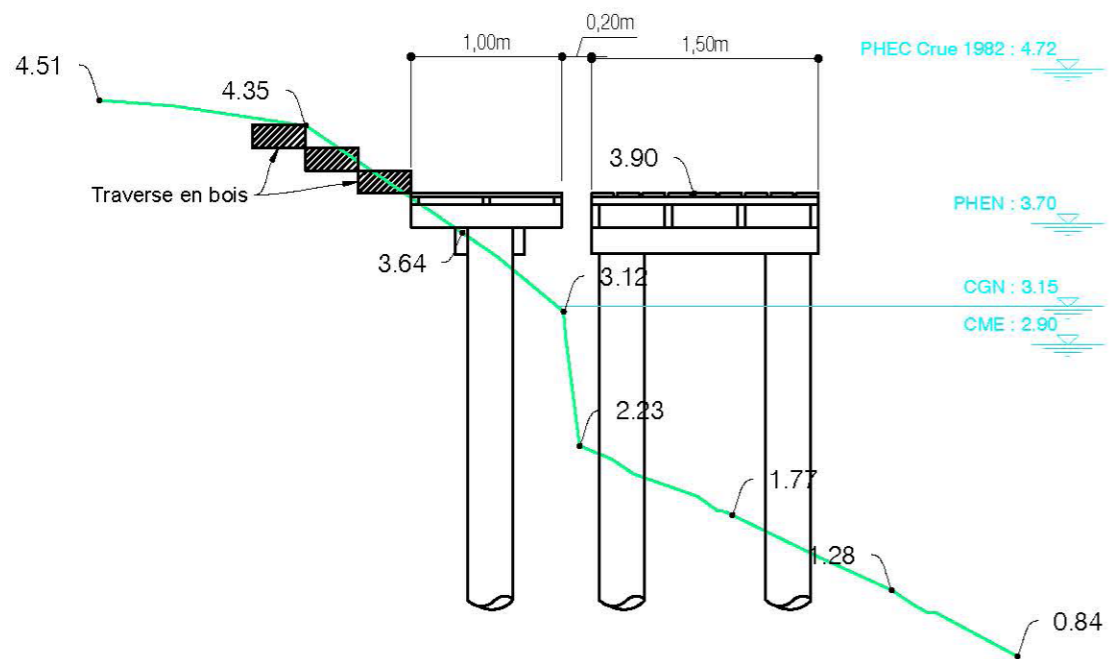
Vue en plan détaillée AVAL

Ech.: 1/250



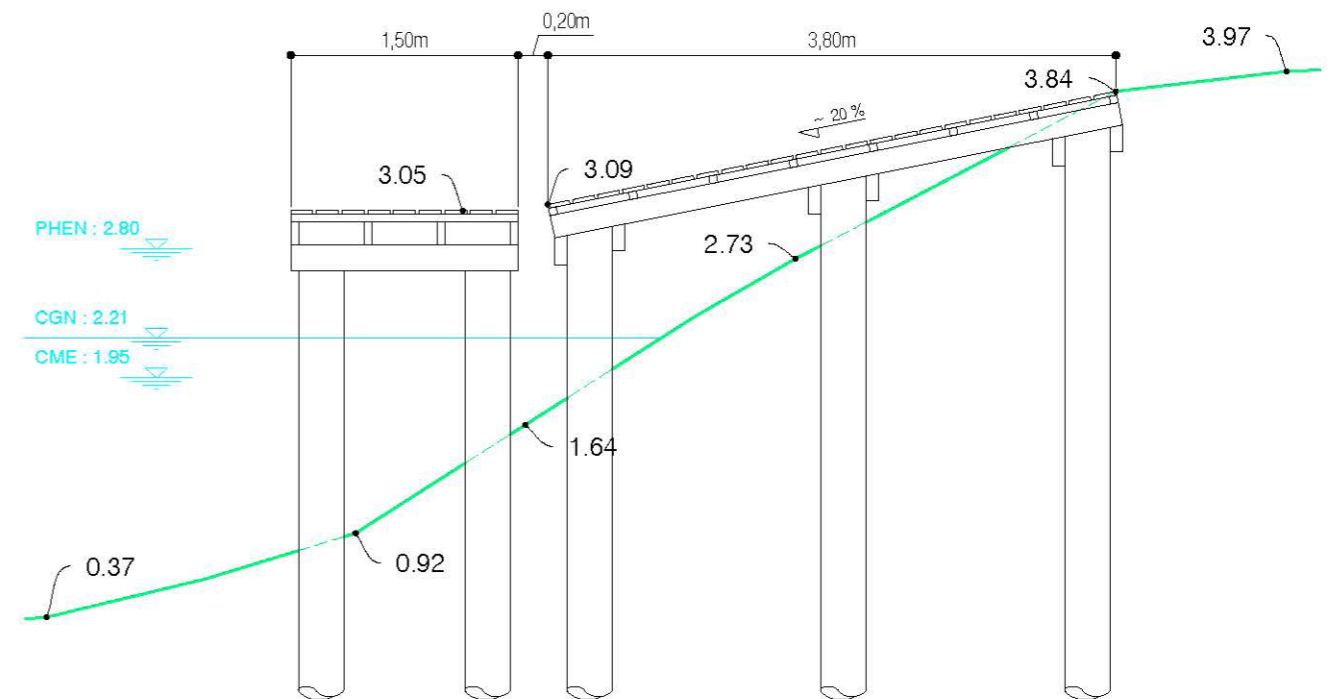
Coupe sur la passerelle d'accès

Ech.: 1/50



Coupe sur la passerelle d'accès

Ech.: 1/50



MONTAGES PHOTOGRAPHIQUES



PONTON AMONT : Vue 1 depuis sur la rive gauche (Actuellement)



PONTON AMONT : Vue 1 le ponton de 6m de long en bois s'insère en léger débord de la berge

PONTON AVAL : Vue 2 depuis l'îlot de l'écluse (Actuellement)



PONTON AVAL: Vue 2 le ponton projeté prend place au niveau de l'ancien ponton en étant plus avancé.

